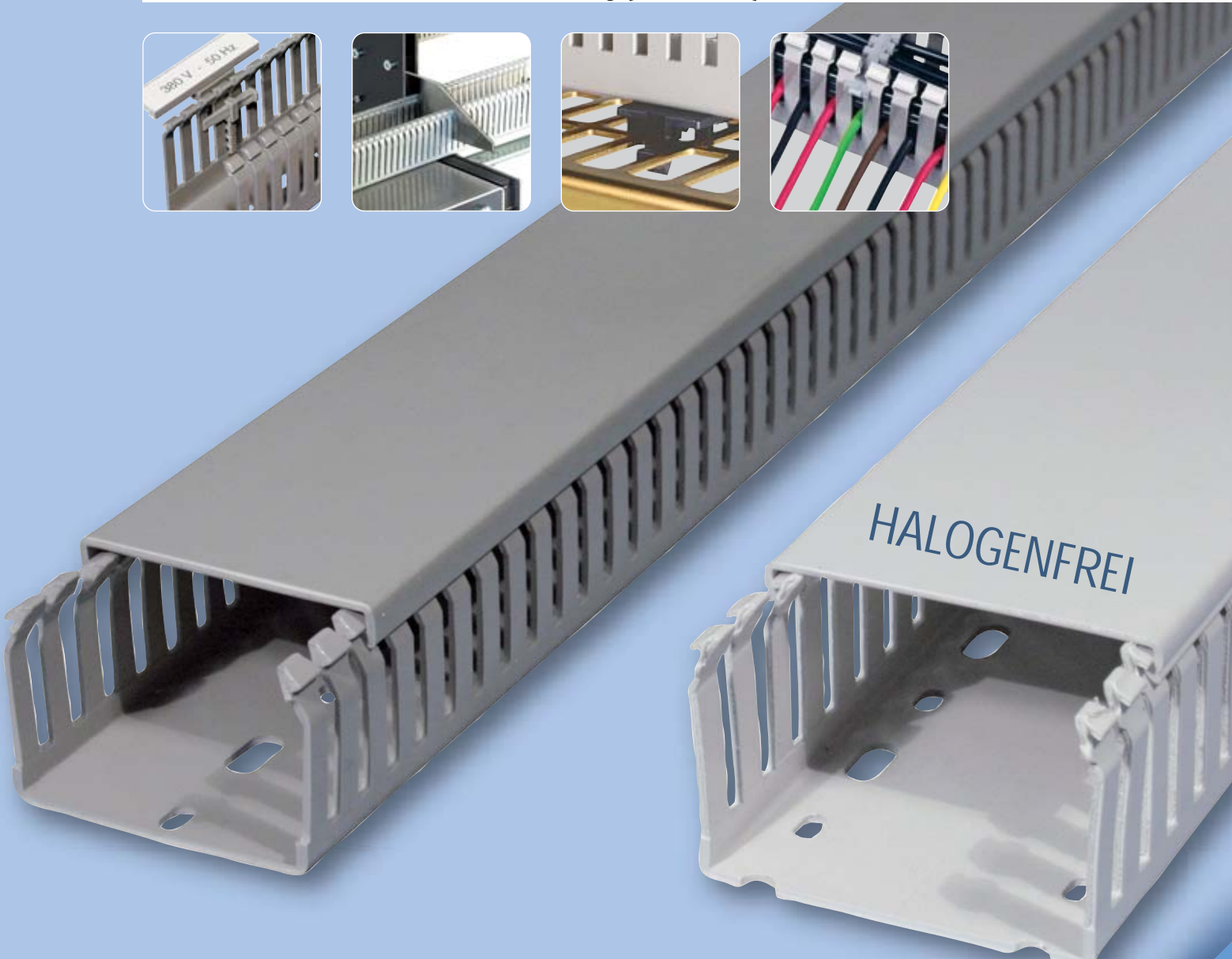
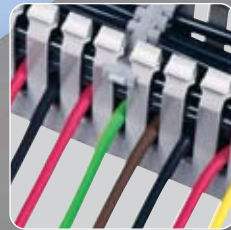
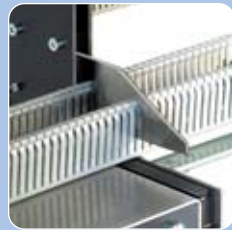




Verdrahtungskanäle GF & GF-DIN-SH

mit senkrechter Seiten- und Bodenstanzung (DIN 43659)



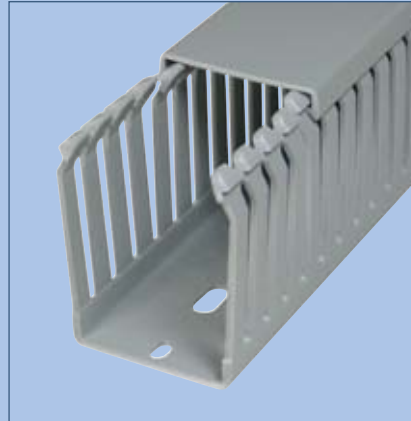


Verdrahtungskanäle GF & GF-DIN-SH

mit senkrechter Seiten- und Bodenstanzung (DIN 43659)

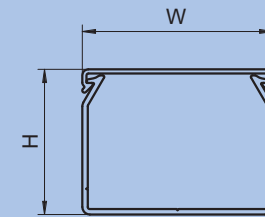
GF-A6/4

Material: hart-PVC Qualität 9051
Farbe: grau RAL7030
Gebrauchstemperaturen: -5 bis +65°C
Dichte: 1,56
Durchgangswiderstand: 10¹⁵ Ω.cm
Durchschlagfestigkeit: 15 kV/mm
Eigenschaften: V0 UL94
 CSTB:M2
Standardlänge: 2 Meter
Doppelseitiges Klebeband: auf Anfrage
Mindestmenge: 1 komplette Verpackung (inkl. Deckel)



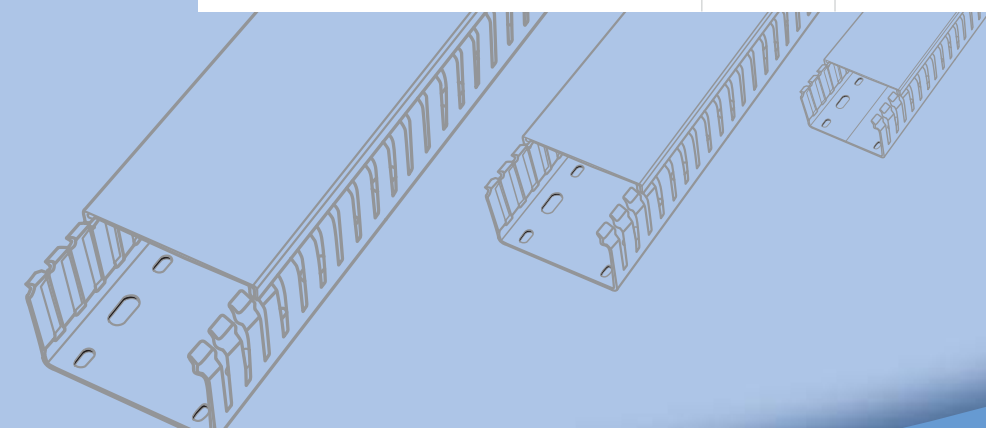
GF-DIN-SH-A7/5

Material: Polyphenylenether, modifiziert (PPE/PS)
Farbe: hellgrau RAL7035
Gebrauchstemperaturen: -25 bis +70°C
Durchgangswiderstand: 10¹⁵ Ω.cm
Durchschlagfestigkeit: 16 kV/mm
Eigenschaften: V1 UL94
Empfehlungen: kein Kontakt mit Ölen oder Fetten
Standardlänge: 2 Meter
Doppelseitiges Klebeband: auf Anfrage
Mindestmenge: 1 komplette Verpackung (inkl. Deckel)



Typ	Verdrahtungs-kanal		m	Ausßenmasse		Anzahl Kabel pro Verdrahtungs-kanal (Füllung 50 %)			Deckel (Einzel)			
	Art. Nr.	Art. Nr.		H mm	B mm	1 mm ²	1,5 mm ²	2,5 mm ²	Art. Nr.	m		
GF-A6/4	23x 30	0845 0010	013	48	23	30	36	29	24	0845 0610	013	24
GF-A6/4	23x 43	0845 0020	013	24	23	43	55	45	38	0845 0615	013	24
GF-A6/4	25x 20	0845 0030	013	48	25	20	25	21	17	0845 0605	013	48
GF-A6/4	35x 20	0845 0040	013	48	35	20	38	31	26	0845 0605	013	48
GF-A6/4	35x 30	0845 0050	013	48	35	30	59	49	41	0845 0610	013	24
GF-A6/4	35x 43	0845 0060	013	24	35	43	91	75	62	0845 0615	013	24
GF-A6/4	42x 20	0845 0070	013	48	42	20	46	38	31	0845 0605	013	48
GF-A6/4	42x 30	0845 0080	013	48	42	30	73	60	50	0845 0610	013	24
GF-A6/4	42x 43	0845 0090	013	24	42	43	111	91	76	0845 0615	013	24
GF-A6/4	42x 60	0845 0100	013	24	42	60	160	132	110	0845 0620	013	24
GF-A6/4	42x 80	0845 0110	013	24	42	80	219	180	150	0845 0625	013	24
GF-A6/4	42x120	0845 0120	013	12	42	120	336	276	231	0845 0635	013	12
GF-A6/4	50x 30	0845 0130	013	48	48,5	30	85	70	59	0845 0610	013	24
GF-A6/4	50x 43	0845 0140	013	24	48,5	43	130	107	89	0845 0615	013	24
GF-A6/4	50x 60	0845 0150	013	24	48,5	60	188	154	129	0845 0620	013	24
GF-A6/4	60x 20	0845 0160	013	48	60	20	67	55	46	0845 0605	013	48
GF-A6/4	60x 30	0845 0170	013	48	60	30	108	89	74	0845 0610	013	24
GF-A6/4	60x 43	0845 0180	013	24	60	43	164	134	112	0845 0615	013	24
GF-A6/4	60x 60	0845 0190	013	24	60	60	236	194	162	0845 0620	013	24
GF-A6/4	60x 80	0845 0200	013	24	60	80	322	264	221	0845 0625	013	24
GF-A6/4	60x100	0845 0204	013	24	60	100	403	331	277	0845 0630	013	12
GF-A6/4	60x120	0845 0210	013	12	60	120	493	405	338	0845 0635	013	12
GF-A6/4	80x 30	0845 0220	013	24	80	30	143	118	98	0845 0610	013	24
GF-A6/4	80x 43	0845 0230	013	24	80	43	218	179	150	0845 0615	013	24
GF-A6/4	80x 60	0845 0240	013	24	80	60	216	260	217	0845 0620	013	24
GF-A6/4	80x 80	0845 0250	013	24	80	80	431	354	296	0845 0625	013	24
GF-A6/4	80x100	0845 0254	013	12	80	98	531	436	365	0845 0630	013	12
GF-A6/4	80x120	0845 0260	013	12	80	120	662	544	454	0845 0635	013	12
GF-A6/4	100x 30	0845 0280	013	24	100	30	175	144	120	0845 0610	013	24
GF-A6/4	100x 60	0845 0290	013	24	100	60	392	322	269	0845 0620	013	24
GF-A6/4	100x 80	0845 0300	013	12	100	80	537	441	369	0845 0625	013	24
GF-A6/4	100x100	0845 0270	013	12	100	100	671	551	461	0845 0630	013	12
GF-A6/4	100x150	0845 0271	013	12	100	150	1043	856	716	0845 0636	013	12

Typ	Verdrahtungs-kanal		m	Ausßenmasse		Anzahl Kabel pro Verdrahtungs-kanal (Füllung 50 %)			Deckel (Einzel)			
	Art. Nr.	Art. Nr.		H mm	B mm	1 mm ²	1,5 mm ²	2,5 mm ²	Art. Nr.	m		
GF-DIN-SH-A7/5	25x 25	0848 0031	013	48	23	23	25	21	17	0848 0640	013	12
GF-DIN-SH-A7/5	37,5x25	0848 0041	013	48	35,5	23	44	36	30	0848 0640	013	12
GF-DIN-SH-A7/5	37,5x37,5	0848 0051	013	24	35,5	35,5	74	61	51	0848 0645	013	12
GF-DIN-SH-A7/5	50x 25	0848 0131	013	48	48	23	62	51	42	0848 0640	013	12
GF-DIN-SH-A7/5	50x 37,5	0848 0141	013	24	48	35,5	104	85	71	0848 0645	013	12
GF-DIN-SH-A7/5	50x 50	0848 0151	013	24	48	48	146	120	100	0848 0650	013	12
GF-DIN-SH-A7/5	50x 75	0848 0152	013	24	48	73	230	189	158	0848 0655	013	12
GF-DIN-SH-A7/5	50x100	0848 0153	013	12	48	98	315	259	216	0848 0660	013	12
GF-DIN-SH-A7/5	75x 25	0848 0211	013	48	73	23	101	83	69	0848 0640	013	12
GF-DIN-SH-A7/5	75x 37,5	0848 0221	013	24	73	35,5	161	132	111	0848 0645	013	12
GF-DIN-SH-A7/5	75x 50	0848 0231	013	24	73	48	227	186	156	0848 0650	013	12
GF-DIN-SH-A7/5	75x 75	0848 0241	013	24	73	73	358	294	246	0848 0655	013	12
GF-DIN-SH-A7/5	75x100	0848 0251	013	12	73	98	489	402	336	0848 0660	013	12
GF-DIN-SH-A7/5	75x125	0848 0261	013	12	73	123	620	509	426	0848 0665	013	12





GF & GF-DIN-SH

Zubehör und Anwendungen

Zubehör für Verdrahtungskanäle

- **PLIO Spreiznieten und Montagewerkzeug SES-GO**
schnelle Befestigung des Verdrahtungskanals.
- **Knopf PLIO-GZ**
Schnellbefestigung für Verdrahtungskanäle GF auf Längsträger oder Aluminium-Normschienen.
- **Sockel PLIO-GZ**
Befestigung durch Einrasten auf Metallschiene, auf Profilen oder auf verschiedenen anderen Schienen.
- **Rückhaltekehl PLIO-GX**
für die Befestigung der Kabel in den Kanälen.
- **Rückhalteklammer PLIO-GX**
für die Befestigung der Kabel in den Kanälen. Ermöglichen jederzeit das Vervollständigen oder Ändern der Verkabelungen, ohne dass die Klammer entfernt werden muss.
- **Etikettenträger PLIO**
zur Kennzeichnung von Verzweigungen und Leiterausgängen.
- **Verdrahtungskanalschneider DC 125**
zum effizienten und sauberen Ablängen von Verdrahtungskanälen mit Seitenschlitzen.



Anwendungen

