



# PLIO-SPEED

Presse-étoupe sans filetage



IX714 - 0860 0003 0021 F





# PLIO-SPEED

Presse-étoupe sans filetage

Presse-étoupe à montage ultra-rapide sans filetage

## Gain de temps



Montage en 3 secondes = 85 % de gain de temps par rapport à un presse-étoupe classique.

## Montage facile



Montage toujours par l'avant. Grâce à son système d'encliquetage, le montage est possible à des endroits inaccessibles. Il n'est pas nécessaire de monter de contre-écrou derrière la paroi.

## Outil adapté



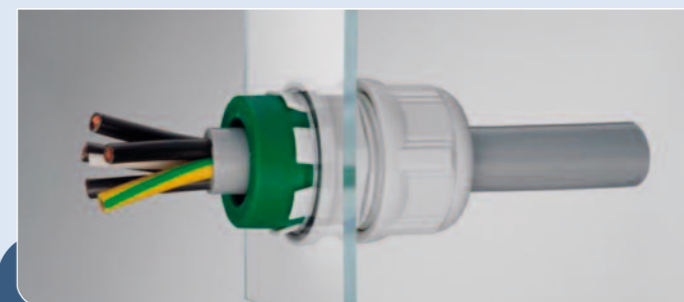
Une simple pression suffit = effort limité. La pince est adaptée à toutes les tailles d'embout, il n'y a que la broche à changer.



Principe d'utilisation en vidéo



## Sécurité



Aucune vibration ne peut occasionner de dévissage. La fixation est durable et le verrouillage définitif.

## Gain de place



Possibilité de monter les presse-étoupe côte à côte grâce à leurs corps étroits.





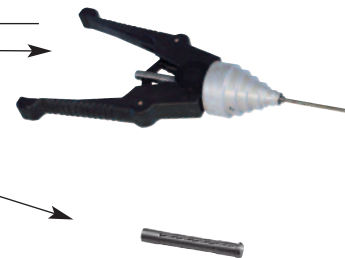
## Programme de vente

### PLIO-SPEED

**Matière :** polyamide 6  
**Joint :** polychloroprène  
**Coloris :** gris clair (RAL 7035)  
**Indice de protection :** IP 68  
**Températures d'utilisation :** -20 à +100°C  
**Spécifications :**  
 Pour paroi 1 - 2,5 mm (collerette grise) ou 2,5 - 4 mm (collerette verte).  
**Autres coloris, tailles et épaisseurs sur demande.**



type	code article	Ø de câble mm	Ø trou mm	ép. paroi mm	coloris collerette		broche (à commander séparément)
PLIO-SPEED M12/2,5	0636 1001 025	4 - 6,5	12,4	1 - 2,5	●	50	0636 1102 000
PLIO-SPEED M12/4	0636 1002 025			2,5 - 4	●	50	
PLIO-SPEED M16/2,5	0636 1003 025	6 - 9,5	16,4	1 - 2,5	●	50	0636 1103 000
PLIO-SPEED M16/4	0636 1004 025			2,5 - 4	●	50	
PLIO-SPEED M20/2,5	0636 1005 025	7 - 12	20,4	1 - 2,5	●	50	0636 1104 000
PLIO-SPEED M20/4	0636 1006 025			2,5 - 4	●	50	
PLIO-SPEED M25/2,5	0636 1007 025	11 - 16	25,4	1 - 2,5	●	25	0636 1105 000
PLIO-SPEED M25/4	0636 1008 025			2,5 - 4	●	25	
PLIO-SPEED tool	0636 1101 000					1	
Broche PLIO-SPEED M12	0636 1102 000					1	
Broche PLIO-SPEED M16	0636 1103 000					1	
Broche PLIO-SPEED M20	0636 1104 000					1	
Broche PLIO-SPEED M25	0636 1105 000					1	



### Principe d'utilisation - [www.youtube.com/watch?v=dQhQj1NkxTk#t=10](http://www.youtube.com/watch?v=dQhQj1NkxTk#t=10)

**INSÉRER** PLIO-SPEED sur l'outil jusqu'en butée sur le cône métallique.

**PLIOSPEED** monté sur l'outil dans le trou.

**ACTIONNER-RÉTIRER.** Serrer les poignées de la pince et relâcher. Retirer l'outil.



Principe d'utilisation en vidéo