



PLIO-SPEED

Wartel zonder draad



SES-STERLING
www.ses-sterling.com



PLIO-SPEED

Wartel zonder draad

Wartel uiterst snel te monteren zonder draad.

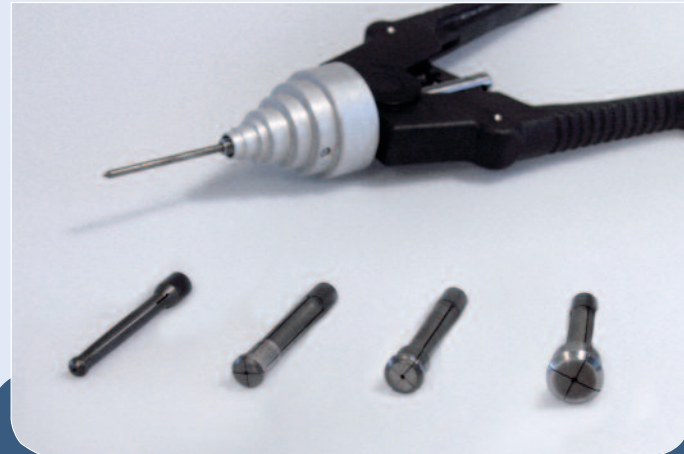


Tijdbesparing



Montage in 3 seconden , 85 % tijdbesparing in vergelijking met normale wartels.

Aangepast montage gereedschap

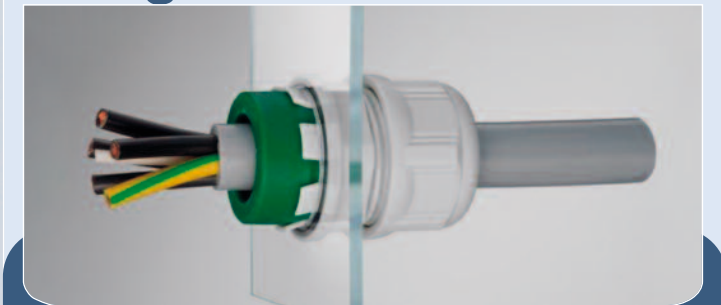


Minimale inspanning voor een maximaal resultaat. Het montage gereedschap is aangepast aan alle diameters, alleen het opzetstuk moet gewijzigd worden.



Video montage principe

Veiligheid



Duurzame fixatie, ook bij trillingen.

Eenvoudige montage



Montage altijd op voorkant.
Door het clicksysteem is de montage ook op moeilijk toegankelijke plaatsen mogelijk.
Het is niet nodig een contramoer aan de achterkant te bevestigen.



Plaatsbesparing



Het is mogelijk de wartels naast elkaar te plaatsen, dankzij hun strakke vormgeving.

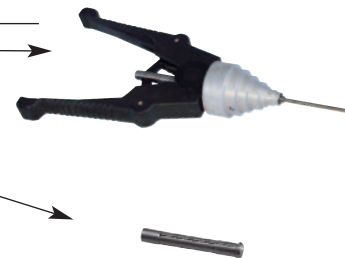
Verkoopprogramma

PLIO-SPEED

Materiaal: PA 6
Dichting: polychloropreen
Kleur: lichtgrijs (RAL 7035)
Beveiligingsgraad: IP 68
Gebruikstemperaturen: -20 tot +100°C
Specificaties: Wartel met snelle montage ZONDER DRAAD
Toepassingen:
 Voor wanddikte 1 - 2,5 mm (kleur grijs) of 2,5 - 4 mm (kleur groen).
Andere kleuren, grootten en dikten op aanvraag.



type	artikelcode	kabel-Ø mm	opening-Ø mm	wanddikte mm	kleur kraag		opzetstuk (apart te bestellen)
PLIO-SPEED M12/2,5	0636 1001 025	4 - 6,5	12,4	1 - 2,5	●	50	0636 1102 000
PLIO-SPEED M12/4	0636 1002 025			2,5 - 4	●	50	
PLIO-SPEED M16/2,5	0636 1003 025	6 - 9,5	16,4	1 - 2,5	●	50	0636 1103 000
PLIO-SPEED M16/4	0636 1004 025			2,5 - 4	●	50	
PLIO-SPEED M20/2,5	0636 1005 025	7 - 12	20,4	1 - 2,5	●	50	0636 1104 000
PLIO-SPEED M20/4	0636 1006 025			2,5 - 4	●	50	
PLIO-SPEED M25/2,5	0636 1007 025	11 - 16	25,4	1 - 2,5	●	25	0636 1105 000
PLIO-SPEED M25/4	0636 1008 025			2,5 - 4	●	25	
PLIO-SPEED tool	0636 1101 000					1	
Opzetstuk PLIO-SPEED M12	0636 1102 000					1	
Opzetstuk PLIO-SPEED M16	0636 1103 000					1	
Opzetstuk PLIO-SPEED M20	0636 1104 000					1	
Opzetstuk PLIO-SPEED M25	0636 1105 000					1	



Montage principe - www.youtube.com/watch?v=dQhQj1NkxTk#t=10

INVOEREN PLIO-SPEED
 Steek het PLIO-SPEED montagegereedschap in de wartel tot aan de metalen kegel.



Steek de PLIO-SPEED met het gereedschap in de opening van de plaat.



VERWIJDEREN
 Knijp het handvat van het gereedschap samen en verwijder dit.



Montage principe video