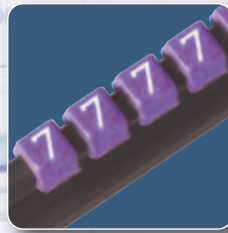
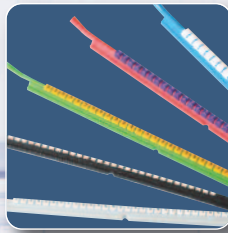
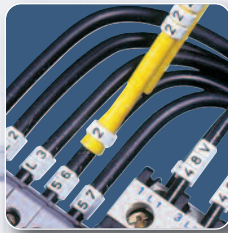




IX16 - 0960 0003 0027D

PLIO SNAP+®

Markierungssystem für Kabeln und Drähte





PLIO SNAP+®

Markierungssystem für Kabeln und Drähte

Markierung der Kabel in Reihenklemmen, auch bei engsten Raumverhältnissen.



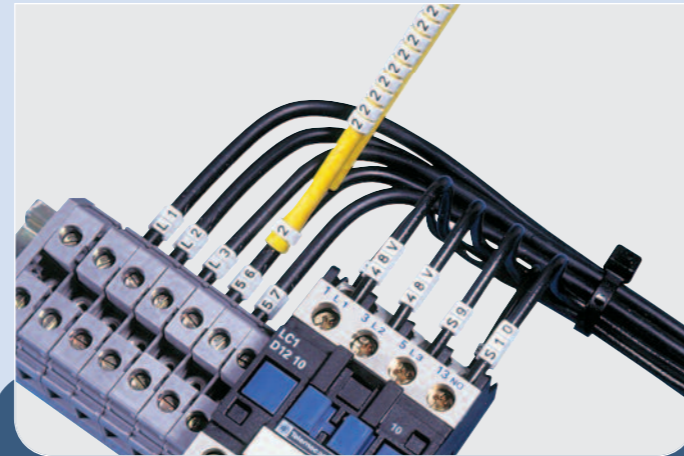
Video-Anleitung

11 Markierer Größen



11 Markierer Größen für Glasfaserkabeln von 0,32 mm bis 19 mm.

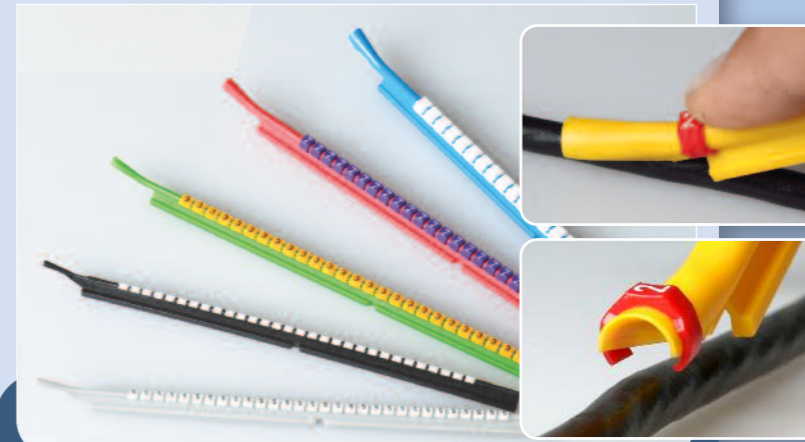
Anwendung



Kabeln und Drähte Markierung vor oder nach Verbindung.

Sie können leicht auch auf engliegende Kabel aufgeschoben werden dank der Montage parallel zum Kabel.

Trägerstäbe



Die Montagestäbe sind mit einem Montageschuh versehen, der die Kennzeichnungsringe öffnet, sodass die Markierer ohne Schaden mit dem Daumen auf das Kabel geschoben werden können.

Für eine schnelle Typenwahl sind die Stäbe durch unterschiedliche Farben gekennzeichnet.



Stabilität



Die Trägerstäbe haben einen Fuss. Dadurch liegen sie waagrecht auf dem Arbeitstisch und sind immer griffbereit.

Perfekte Ausrichtung



Dank einer Einkerbung und einer Rastnase richten sich die auf dem Kabel aufgereihten Bezeichnungsringe selbständig aus.

Hervorragende Passform



Die PLIO SNAP+ Ringe umschließen das Kabel fast vollständig ohne scharfe Kanten und ohne Risiko, den Leitermantel zu beschädigen.

• Für große Kabel

- Markier-Träger PLIO SNAP+ PSR



PSR-03-8 0374 0710 010 für Markierer PS-03

PSR-03-15 0374 0720 010 für Markierer PS-03

PSR-09-15 0374 0730 010 für Markierer PS-09

• Für den Transport

- Unbestücktes Etui für Träger



PSE - 0374 0800 000

• Für das zusammenstellen von PLIO SNAP+ Stäbe

- Unbestückter Ständer für Stäbe



PSV - 0374 0814 000

• Bei Serienarbeiten bietet die PLIO SNAP+ Montageplatte PSX wertvolle Hilfe beim Zusammenstellen von Kennzeichnungen

- Unbestückte Montageplatte für PLIO SNAP+ Markierer



PSX - 0374 0805 000

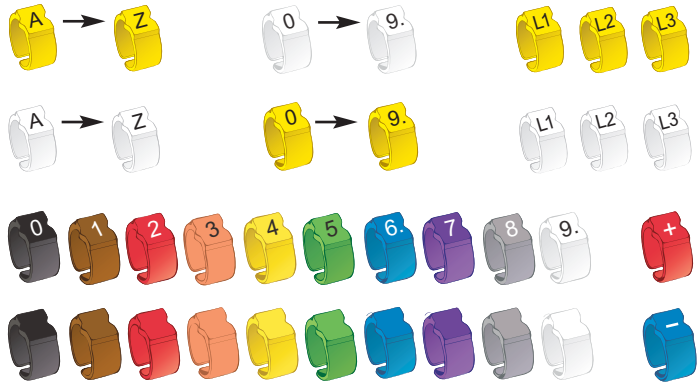


Verkaufsprogramm

PLIO SNAP+

Material: POM
Gebrauchstemperaturen: -40 bis +90°C
Streckspannung: 45 MPa
Bruchdehnung: 40 %
Elastizitätsmodul: 1800 MPa
Durchschlagsfestigkeit: 20 kV/mm
Flammwidrigkeit: HB UL94

Anwendung: Markierung der Kabel in Reihen-
 klemmen, auch bei engsten Raumverhältnissen.



Bestellbeispiel:

| Code Gruppe | Detail Artikel | Code Farbe | Code Aufdruck |
|-------------|----------------|------------|---------------|
| 0374 | 0101 | x | x |
| 0374 | 0110 | x | x |
| 0374 | 0120 | x | x |



| Detail Artikel | Art. Nr. | Internat. Farbcode | mm | mm² | Trägerstäbe | Farbe der Trägerstäbe | Markierer |
|----------------|-------------------|--------------------|------------------|----------------|-------------|-----------------------|-----------|
| PS-00* | 0374 0001 001 *** | 0374 0101 004 *** | 0374 0401 *** ** | Glasfaserkabel | - | schwarz | 300 |
| PS-01* | 0374 0010 001 *** | 0374 0110 004 *** | 0374 0410 *** ** | 1 - 1,4 | 0,32 | braun | 300 |
| PS-02* | 0374 0020 001 *** | 0374 0120 004 *** | 0374 0420 *** ** | 1,4 - 1,8 | 0,50 | grau | 300 |
| PS-03 | 0374 0030 001 *** | 0374 0130 004 *** | 0374 0430 *** ** | 1,9 - 2,6 | 0,75 | grün | 300 |
| PS-06 | 0374 0040 001 *** | 0374 0140 004 *** | 0374 0440 *** ** | 2,6 - 3,5 | 1 - 1,5 | rot | 300 |
| PS-09 | 0374 0050 001 *** | 0374 0150 004 *** | 0374 0450 *** ** | 3,2 - 4,5 | 2,5 | blau | 300 |
| PS-12 | 0374 0060 001 *** | 0374 0160 004 *** | 0374 0460 *** ** | 4,5 - 6 | 4 - 6 | gelb | 300 |
| PS-15 | 0374 0070 001 *** | 0374 0170 004 *** | 0374 0470 *** ** | 5,8 - 8,5 | 10 - 16 | - | 50 |
| PS-17 | 0374 0080 001 *** | 0374 0180 004 *** | 0374 0480 *** ** | 8,5 - 11,5 | 25 | - | 50 |
| PS-21 | 0374 0090 001 *** | 0374 0190 004 *** | 0374 0490 *** ** | 11 - 15,5 | 35 | - | 50 |
| PS-24 | 0374 0100 001 *** | 0374 0200 004 *** | 0374 0500 *** ** | 15 - 19 | 50 - 75 | - | 50 |

* Die Aufdrücke L1 L2 L3 sind für die Modelle PS-00, PS-01 und PS-02 nicht lieferbar.

| Code Farbe | 010 | 006 | 007 | 005 | 004 | 003 | 002 | 008 | 013 | 001 |
|------------|---------|-------|-----|--------|------|------|------|---------|------|------|
| | schwarz | braun | rot | orange | gelb | grün | blau | violett | grau | weiß |

Andere Farben, darunter
 Pink und Türkis, auf Anfrage
 erhältlich.

| | | | |
|-----------------|--------------------|--------------------|-------------------|
| A A 0374 **** A | 0 0 0374 **** 0 | / / 0374 **** / | 0 0374 **** 010 0 |
| B B 0374 **** B | 1 1 0374 **** 1 | * * 0374 **** * | 1 0374 **** 006 1 |
| C C 0374 **** C | 2 2 0374 **** 2 | △ △ 0374 **** TRI | 2 0374 **** 007 2 |
| D D 0374 **** D | 3 3 0374 **** 3 | ∴ ∴ 0374 **** CRE | 3 0374 **** 005 3 |
| E E 0374 **** E | 4 4 0374 **** 4 | . . 0374 **** . | 4 0374 **** 004 4 |
| F F 0374 **** F | 5 5 0374 **** 5 | ↑ ↑ 0374 **** FV | 5 0374 **** 003 5 |
| G G 0374 **** G | 6 6 0374 **** 6 | → → 0374 **** FH | 6 0374 **** 002 6 |
| H H 0374 **** H | 7 7 0374 **** 7 | ↔ ↔ 0374 **** MAS | 7 0374 **** 008 7 |
| I I 0374 **** I | 8 8 0374 **** 8 | ⊕ ⊕ 0374 **** TER | 8 0374 **** 013 8 |
| J J 0374 **** J | 9 9 0374 **** 9 | ⊖ ⊖ 0374 **** TEP | 9 0374 **** 001 9 |
| K K 0374 **** K | L1 L1 0374 **** L1 | ∞ ∞ 0374 **** ALT | + 0374 **** 007 + |
| L L 0374 **** L | L2 L2 0374 **** L2 | ∞ ∞ 0374 **** ALTB | - 0374 **** 002 - |
| M M 0374 **** M | L3 L3 0374 **** L3 | Ω Ω 0374 **** OHM | 0374 **** 010 |
| N N 0374 **** N | + + 0374 **** + | ρ ρ 0374 **** RHO | 0374 **** 006 |
| O O 0374 **** O | - - 0374 **** - | ∩ ∩ 0374 **** SC | 0374 **** 007 |
| P P 0374 **** P | | : : 0374 **** : | 0374 **** 005 |
| Q Q 0374 **** Q | | = = 0374 **** = | 0374 **** 004 |
| R R 0374 **** R | | | 0374 **** 003 |
| S S 0374 **** S | | | 0374 **** 002 |
| T T 0374 **** T | | | 0374 **** 008 |
| U U 0374 **** U | | | 0374 **** 013 |
| V V 0374 **** V | | | 0374 **** 001 |
| W W 0374 **** W | | | |
| X X 0374 **** X | | | |
| Y Y 0374 **** Y | | | |
| Z Z 0374 **** Z | | | |



| Typ | Art. Nr. | Farbe der Trägerstäbe | für Markierer | Trägerstäbe |
|--------|---------------|-----------------------|---------------|-------------|
| PST-00 | 0374 0005 010 | schwarz | PS-00 | 5 |
| PST-01 | 0374 0015 006 | braun | PS-01 | 5 |
| PST-02 | 0374 0025 013 | grau | PS-02 | 5 |
| PST-03 | 0374 0035 003 | grün | PS-03 | 5 |
| PST-06 | 0374 0045 007 | rot | PS-06 | 5 |
| PST-09 | 0374 0055 002 | blau | PS-09 | 5 |
| PST-12 | 0374 0065 004 | gelb | PS-12 | 5 |
| PST-15 | 0374 0075 006 | braun | PS-15 | 5 |
| PST-17 | 0374 0085 013 | grau | PS-17 | 5 |
| PST-21 | 0374 0095 013 | grau | PS-21 | 2 |
| PST-24 | 0374 0105 013 | grau | PS-24 | 2 |